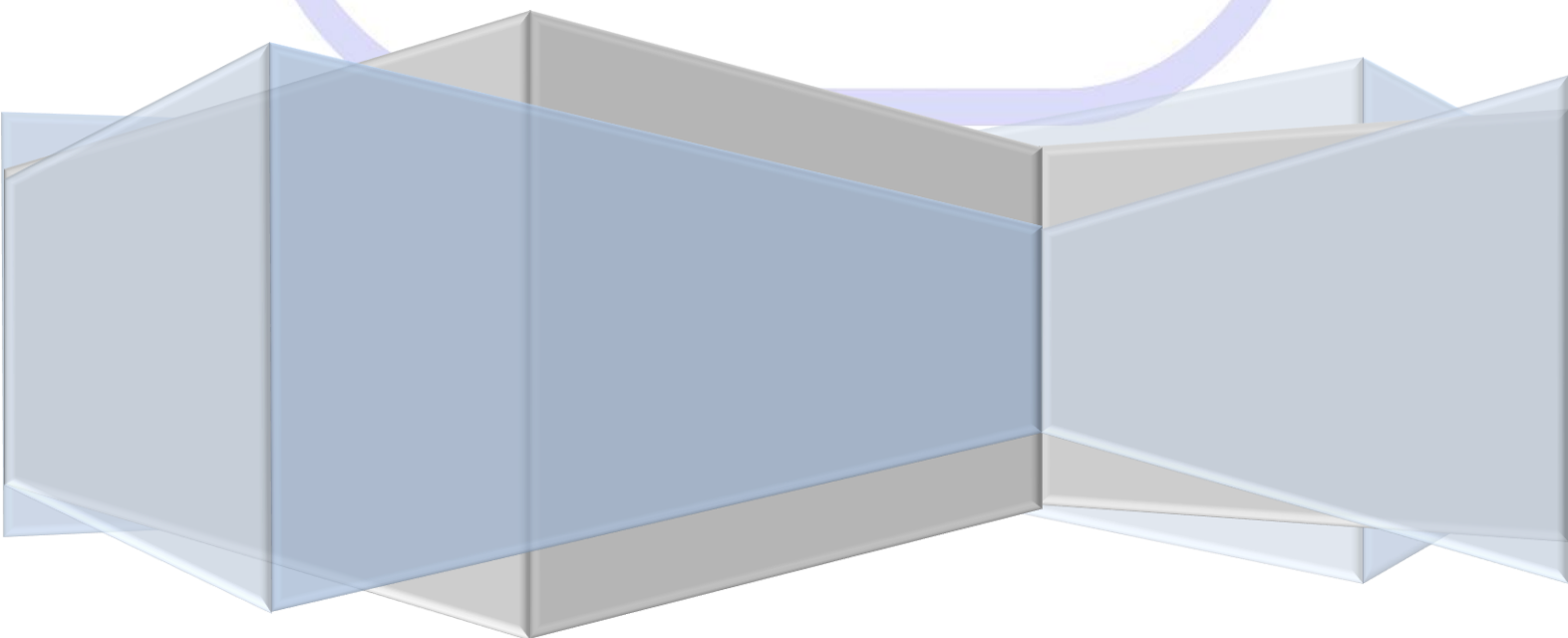




TRANSPORTES ESPECIALIZADOS

Código de Conduta e Ética



Sumário

1. Apresentação	2
1.1 Missão.....	2
1.2 Visão	2
1.3 Valores.....	2
1.4 Diferencial.....	2
2. Objetivos do Código de Conduta e Ética	3
2.1 Quem deve seguir?.....	3
2.2 Como deve ser aplicado?	3
3. Normas e princípios do Código de Conduta e Ética	3
3.1 Direitos Humanos e Relações Trabalhistas	3
3.2 Intolerância à Discriminação de Pessoas.....	4
3.3 Responsabilidade Socioambiental.....	4
3.4 Segurança, Saúde, Meio Ambiente Qualidade	4
3.5 Melhoria Contínua.....	5
3.6 Liberdade para Associação	5
3.7 Repúdio ao Trabalho Infantil, Trabalho Forçado ou em Regime de Escravidão	6
3.8 Atendimento a Expectativa do Cliente	6
3.9 Legislação, Normas Trabalhistas e Jornada de Trabalho	6
3.10 Repúdio a Corrupção e Suborno.....	6
3.11 Atendimento dos Requisitos Legais, Normativos, dos Clientes e da Própria Transportadora	7
3.12 Álcool e Drogas	7
5. Glossário.....	8

1. Apresentação

Fundada em 26 de abril de 1992, a BWA atua no transporte rodoviário de cargas há 30 anos possuindo um único objetivo: a eficiência no transporte. Para isso, investimentos maciços em renovação de frota e capacitação profissional são prioridades da empresa e nossa filosofia de trabalho se baseia em qualidade, segurança e a melhor relação custo-benefício para o cliente.



1.1 Missão

Atuar de forma transparente e responsável, a partir da prestação de serviços de transporte e logística, mantendo o foco permanente em qualificação, excelência e melhoria contínua, a fim de satisfazer plenamente as necessidades de nossos parceiros, contribuindo com seus resultados e com o desenvolvimento da sociedade.

1.2 Visão

Ser encarada como uma parceira de negócios de seus clientes, destacando-se pela qualidade, responsabilidade e eficácia na prestação dos serviços de transporte e logística.

1.3 Valores

Transparência, Ética, Organização, Valorização do Talento e Criatividade, Trabalho, Busca pelo Conhecimento e Qualificação, Prazer em Aprender e Gratidão.

1.4 Diferencial

Valorizamos a dedicação no atendimento, informações e negociações com o cliente. A BWA Transportes prioriza a parceria com os nossos clientes, e o objetivo não é apenas prestar serviços de transporte, mas também, conquistar, fidelizar todos os clientes, tornando-os nossos parceiros. Desta forma, prezamos padrões de qualidade em todos os processos do transporte, desde a retirada até a entrega do produto no destino, tendo como resultado final a total solução do que propusemos fazer, bem como a completa satisfação do cliente.

2. Objetivos do Código de Conduta e Ética

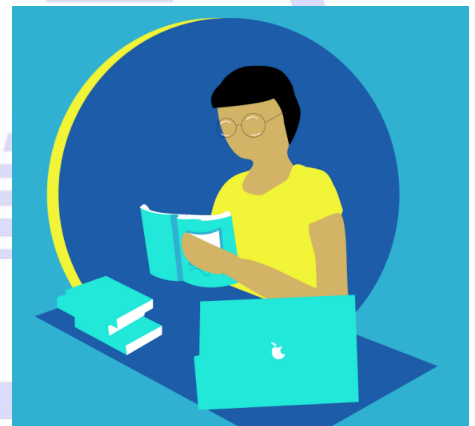
A **BWA Transportes Especializados** estabelece através deste Código de Conduta Ética, os princípios e normas que devem orientar as relações internas e externas de todos os funcionários, prestadores de serviços, fornecedores e qualquer pessoa que atue em nome da BWA, independentemente das suas funções e responsabilidades.

2.1 Quem deve seguir?

A BWA exige que todos os funcionários, prestadores de serviços, fornecedores e qualquer pessoa que atue em nome da BWA, tenham ciência deste documento e sigam todos os seus termos em todas as relações em nome da organização.

2.2 Como deve ser aplicado?

O Código de Conduta e Ética deve ser aplicado através de práticas diárias e contínuas e necessita ser utilizado como ferramenta para auxiliar nossos funcionários, prestadores de serviços, fornecedores e qualquer pessoa que atue em nome da BWA.



3. Normas e princípios do Código de Conduta e Ética

Deste modo, todos os funcionários, prestadores de serviços, fornecedores e qualquer pessoa que atue em nome da organização devem realizar as operações da transportadora respeitando as seguintes normas e princípios:

3.1 Direitos Humanos e Relações Trabalhistas

A **BWA Transportes Especializados** está comprometida com o reconhecimento da dignidade, do valor da pessoa humana e respeito aos direitos humanos em todas as suas operações, buscando a melhor forma de proporcionar o atendimento dos direitos humanos em harmonia com as suas políticas e procedimentos internos e, exige que esta política seja

praticada por todos os seus funcionários, prestadores de serviços, fornecedores e qualquer pessoa que atue em nome da BWA.

A Política de Direitos Humanos da BWA possui como base a Declaração Universal dos Direitos Humanos, legitimada pela Organização das Nações Unidas (ONU), nos Princípios Orientados para Empresas sobre Direitos Humanos da ONU e, na Declaração dos Princípios e Direitos Fundamentais no Trabalho, professada pela Organização Internacional do Trabalho (OIT).

3.2 Intolerância à Discriminação de Pessoas

A BWA não tolera discriminação ou exclusão de pessoas por raça, cor, sexo, religião, deficiência, orientação sexual, opinião política, ascendência nacional, origem social ou, assédio moral, assédio sexual e condutas abusivas que atinjam a integridade física ou psicológica dos seus funcionários e prestadores de serviços ou que possam destruir ou alterar a igualdade de oportunidade ou de tratamento em matéria de emprego ou profissão, comprometendo-se continuamente com a igualdade salarial.



3.3 Responsabilidade Socioambiental

A BWA está empenhada em adotar comportamentos éticos e exige o mesmo dos seus funcionários, prestadores de serviços, fornecedores e qualquer pessoa que atue em nome da BWA, incentivando o respeito e o bom relacionamento com clientes, fornecedores e entre os seus colaboradores, contribuindo para o desenvolvimento econômico local, promovendo a melhoria na qualidade de vida de seus colaboradores e atuando com responsabilidade socioambiental avaliando e reduzindo os riscos de danos ambientais.

3.4 Segurança, Saúde, Meio Ambiente Qualidade

A **BWA** é uma empresa aprovada pelo Sistema de Avaliação de Segurança, Saúde, Meio Ambiente e Qualidade (SASSMAQ), elaborado pela Comissão de Transportes da Abiquim (Associação Brasileira da Indústria



Química), sendo direcionado à segurança do transporte de produtos químicos perigosos, que possui como o seu principal objetivo, a redução dos riscos envolvidos nas operações de transporte e distribuição.

Os resíduos gerados pela BWA devem ser entregues a receptores credenciados e que possuam suas respectivas licenças de operação em dia para o descarte de maneira ambientalmente correta e respeitando as legislações pertinentes, com especial atenção e observância dos requisitos da área ambiental e realizando os testes de opacidade da frota de acordo a norma vigente e em nossas manutenções preventivas, com o objetivo de melhorar a qualidade do ar, reduzindo os impactos ambientais relacionados à emissão de gases do efeito estufa.

A BWA prioriza a manutenção da saúde e integridade física dos seus funcionários e prestadores de serviços, fornecendo estrutura de trabalho e equipamentos adequados para que todos possam executar suas respectivas atividades com segurança, minimizando continuamente os riscos nas operações realizadas pela empresa, exigindo e supervisionando a utilização dos equipamentos de proteção individual e coletiva durante a jornada de trabalho, treinando os colaboradores para a execução das suas respectivas funções, realizando manutenções preventivas e corretivas dos equipamentos e mapeando os riscos pertinentes aos setores da organização.



3.5 Melhoria Contínua

Buscando o aperfeiçoamento na prestação de serviços, a BWA está comprometida com o crescimento e melhoria contínua em seus processos, tornando-os cada vez melhores, através de constantes atualizações, reduzindo os riscos envolvidos nas operações. Desta forma, aperfeiçoando o desempenho, fortalecendo a confiança dos seus clientes e conquistando novos consumidores.

3.6 Liberdade para Associação

A BWA reconhece o efetivo direito de negociação coletiva e seus funcionários possuem total liberdade para associar-se sindicalmente com as respectivas instituições que os representam.



3.7 Repúdio ao Trabalho Infantil, Trabalho Forçado ou em Regime de Escravidão

A BWA não admite jornadas de trabalho exaustivas e em condições degradantes para seus colaboradores, respeitando as normas da Consolidação das Leis Trabalhistas, condenando trabalho infantil, forçado ou em regime de escravidão, e espera que seus clientes, fornecedores e qualquer pessoa que atue em nome da BWA, promovam o respeito às legislações em suas relações trabalhistas e institucionais.

3.8 Atendimento a Expectativa do Cliente

Garantir a qualidade da prestação de serviço, utilizando todo o conhecimento sobre o serviço prestado, entendendo a necessidade do cliente, tratando-o sempre com cordialidade e empatia.

3.9 Legislação, Normas Trabalhistas e Jornada de Trabalho

Respeito às normas trabalhistas, legislações e o cumprimento da jornada de trabalho são fundamentais para garantir a segurança e a qualidade de vida dos colaboradores, sendo um compromisso da BWA, preservar sua integridade física e psicológica durante seu período de atuação.



TRANSPORTES ESPECIALIZADOS

3.10 Repúdio a Corrupção e Suborno

A BWA proíbe o oferecimento, entrega ou promessa de dinheiro ou benefícios, direta ou indiretamente, para obtenção de quaisquer tipos de vantagens, manipular ou fraudar documentos, fornecer informações confidenciais pertinentes à empresa ou envolvimento em esquemas de lavagem de dinheiro entre seus funcionários, prestadores de serviços, fornecedores e qualquer pessoa que atue em nome da BWA.

3.11 Atendimento dos Requisitos Legais, Normativos, dos Clientes e da Própria Transportadora

Os colaboradores são treinados para o cumprimento das normas internas da organização, dos fornecedores, dos clientes, de trânsito e demais leis vigentes e a comporta-se sempre de forma profissional.

3.12 Álcool e Drogas

A BWA Transportes tem estabelecida a Política de Álcool e Drogas, com o objetivo de melhorar e manter a saúde e o bem-estar dos seus colaboradores, garantindo as condições que permitam a segurança no desempenho de suas funções, a partir das seguintes diretrizes:

- É terminantemente proibido trabalhar sob o efeito de álcool ou drogas;
- A empresa poderá realizar inspeções não anunciadas em busca de álcool ou drogas dentro de suas dependências;
- Não é permitido que o colaborador trabalhe sob o efeito de drogas lícitas ou ilícitas que alterem seus reflexos;
- A BWA Transportes poderá realizar o teste do bafômetro/ etilômetro para coleta de amostras de ar dos pulmões nos seus colaboradores para possível detecção de substâncias alcoólicas;
- Todos os colaboradores devem cumprir os requisitos desta política e podem sugerir melhorias para os sistemas de gestão.

4. Denúncias

A BWA Transportes Especializados Ltda disponibiliza uma urna devidamente lacrada nas instalações da empresa em local acessível e resguardado para o recebimento e tratamento de queixas dos trabalhadores e demais partes interessadas em relação à violação do Código de Conduta e Ética e das demais políticas da empresa.



5. Glossário

Assédio Moral

É a exposição de pessoas a situações humilhantes e constrangedoras no ambiente de trabalho, de forma repetitiva e prolongada, no exercício de suas atividades. É uma conduta que traz danos à dignidade e à integridade do indivíduo, colocando a saúde em risco e prejudicando o ambiente de trabalho.

Assédio Sexual

Manifestação sexual ou sensual não consentida pela pessoa a quem essa manifestação se destina. Pode abranger cantadas grosseiras, constrangedoras, ofensivas, inadequadas ou situações em que há intuito de intimidação e conotação sexual, podendo ou não haver contato físico.

Conduta

Conduta é uma manifestação de comportamento do indivíduo, esta pode ser boa ou má, dependendo do código moral, ético do grupo onde aquele se encontra.

Direitos Humanos

São uma categoria de direitos básicos assegurados a todo e qualquer ser humano, não importando a classe social, raça, nacionalidade, religião, cultura, profissão, gênero, orientação sexual ou qualquer outra variante possível que possa diferenciar os seres humanos. Os Direitos Humanos são o reconhecimento de que, apesar de todas as diferenças, existem aspectos básicos da vida humana que devem ser respeitados e garantidos.

Ética

É comportamento individual em relação a sociedade, o que garante o bem-estar social. Ela define como o homem deve comportar-se diante do meio social.

Lavagem de dinheiro

Práticas econômico-financeiras que têm por finalidade dissimular ou esconder a origem ilícita de determinados ativos financeiros ou bens patrimoniais, de forma que tais ativos aparentem uma origem lícita ou que, pelo menos, a origem ilícita seja difícil de demonstrar ou provar.

Moral

É a consciência adquirida pelo homem a partir do momento histórico em que ele começa a viver em sociedade. É todo ensinamento das normas sociais que regulam o comportamento humano, e que são adquiridos pela tradição e educação do dia-a-dia. Ou seja, a moral é um conjunto de regras coletivas que facilitam o convívio, é mutuamente aceito e intrínseco ao homem social.

Prestador de Serviço

É o profissional que trabalha sem vínculo empregatício. Portanto, suas obrigações e direitos não se baseiam na CLT.